

УТВЕРЖДАЮ
Заместитель мэра - начальник
управления по социальной сфере
администрации муниципального
района муниципального образования
«Нижнеудинский район»
_____ А.А.Крупнев
" __ " _____ 20 __ г.

ПАСПОРТ ДОСТУПНОСТИ
объекта социальной инфраструктуры (ОСИ)
N _____

1. Общие сведения об объекте

- 1.1. Наименование (вид) объекта МКОУ «Ирге́йская СОШ»
- 1.2. Адрес объекта 665138, Иркутская область, Нижнеудинский район, село Иргей, ул. Школьная 4 тел.: 8 (39557) 70482, E – mail: irgei-school@yandex.ru
- 1.3. Сведения о размещении объекта:
- отдельно стоящее здание из 2 этажей, 1346,6 кв. м
- часть здания _____ этажей (или на _____ этаже), _____ кв. м
- наличие прилегающего земельного участка (да, нет); 15576 кв. м
- 1.4. Год постройки здания 1984, последнего капитального ремонта нет
- 1.5. Дата предстоящих плановых ремонтных работ: текущего 2019 г
капитального нет
- сведения об организации, расположенной на объекте
- 1.6. Название организации (учреждения) (полное юридическое наименование - согласно Уставу, краткое наименование) Муниципальное казенное общеобразовательное учреждение «Ирге́йская средняя общеобразовательная школа», МКОУ «Ирге́йская СОШ»
- 1.7. Юридический адрес организации (учреждения) 665138, Россия, Иркутская область, Нижнеудинский район, село Иргей, улица Школьная 4, тел.: 8 (39557)70482,
E – mail: irgei-school@yandex.ru
- 1.8. Основание для пользования объектом (оперативное управление, аренда, собственность) оперативное управление
- 1.9. Форма собственности (государственная, негосударственная) государственная
- 1.10. Территориальная принадлежность (федеральная, региональная, муниципальная) муниципальная
- 1.11. Вышестоящая организация (наименование) Управление образование администрации муниципального района муниципального образования «Нижнеудинский район»
- 1.12. Адрес вышестоящей организации, другие координаты 665106, Россия, Иркутская область, г. Нижнеудинск, ул. Ленина, 23

2. Характеристика деятельности организации на объекте
(по обслуживанию населения)

- 2.1. Сфера деятельности (здравоохранение, образование, социальная защита, физическая культура и спорт, культура, связь и информация, транспорт, жилой фонд, потребительский рынок и сфера услуг, другое) Образование
- 2.2. Виды оказываемых услуг образовательные
- 2.3. Форма оказания услуг: (на объекте, с длительным пребыванием, в т.ч. проживанием, на дому, дистанционно) 6-ти часовое дневное пребывание
- 2.4. Категории обслуживаемого населения по возрасту: (дети, взрослые трудоспособного возраста, пожилые; все возрастные категории) Дети от 2,5 до 18 лет
- 2.5. Категории обслуживаемых инвалидов: инвалиды, передвигающиеся на коляске,

инвалиды с нарушениями опорно-двигательного аппарата; нарушениями зрения, нарушениями слуха, нарушениями умственного развития инвалиды с нарушениями опорно-двигательного аппарата, нарушениями умственного развития

2.6. Плановая мощность: посещаемость (количество обслуживаемых в день), вместимость, пропускная способность 180, 70

2.7. Участие в исполнении ИПР инвалида, ребенка-инвалида (да, нет) нет

3. Состояние доступности объекта

3.1. Путь следования к объекту пассажирским транспортом (описать маршрут движения с использованием пассажирского транспорта) отсутствует, наличие адаптированного пассажирского транспорта к объекту отсутствует

3.2. Путь к объекту от ближайшей остановки пассажирского транспорта:

3.2.1. расстояние до объекта от остановки транспорта _____ - _____ м

3.2.2. время движения (пешком) _____ - _____ мин.

3.2.3. наличие выделенного от проезжей части пешеходного пути (да, нет) нет

3.2.4. Перекрестки: нерегулируемые; регулируемые, со звуковой сигнализацией, таймером; нет

3.2.5. Информация на пути следования к объекту: акустическая, тактильная, визуальная; нет

3.2.6. Перепады высоты на пути: есть, нет (описать _____ нет)

Их обустройство для инвалидов на коляске: да, нет (_____ нет)

3.3. Организация доступности объекта для инвалидов - форма обслуживания <*>

№ п/п	Категория инвалидов (вид нарушения)	Вариант организации доступности объекта (формы обслуживания) <*>
1	Все категории инвалидов и МГН в том числе инвалиды:	
2	передвигающиеся на креслах-колясках	ДУ
3	с нарушениями опорно-двигательного аппарата	Б
4	с нарушениями зрения	ВНД
5	с нарушениями слуха	ВНД
6	с нарушениями умственного развития	Б

*- указывается один из вариантов: «А» (доступны специально выделенные участки), «Б» (доступность всех зон и помещений), «ДУ» (доступен условно), «ВНД» (временно недоступен)

3.4. Состояние доступности основных структурно-функциональных зон

№ п/п	Основные структурно-функциональные зоны	Состояние доступности, в том числе для основных категорий инвалидов <***>
1	Территория, прилегающая к зданию (участок)	ДП-В
2	Вход (входы) в здание	ДП-В
3	Путь (пути) движения внутри здания (в т.ч. пути эвакуации)	ДП-В
4	Зона целевого назначения здания (целевого посещения объекта)	ДП-В
5	Санитарно-гигиенические помещения	ДП-В
6	Система информации и связи (на всех зонах)	ДП-В
7	Пути движения к объекту (от остановки транспорта)	-

<***> Указывается: ДП-В - доступно полностью всем; ДП-И (К, О, С, Г, У)

- доступно полностью избирательно (указать категории инвалидов); ДЧ-В - доступно

частично всем; ДЧ-И (К, О, С, Г, У) - доступно частично избирательно (указать категории инвалидов); ДУ - доступно условно, ВНД - временно недоступно.

3.5. Итоговое заключение о состоянии доступности ОСИ:

Территория, прилегающая к зданию (участок), вход (входы) в здание, санитарно-гигиенические помещения, _ путь (пути) движения внутри здания (в т.ч. пути эвакуации) - доступны полностью всем.

4. Управленческое решение

4.1. Рекомендации по адаптации основных структурных элементов объекта

№ п/п	Основные структурно-функциональные зоны объекта	Рекомендации по адаптации объекта (вид работы) <*>
1	Территория, прилегающая к зданию (участок)	Не нуждается
2	Вход (входы) в здание	Нуждается; При текущем ремонте
3	Путь (пути) движения внутри здания (в т.ч. пути эвакуации)	Техническое решение невозможно - организация альтернативной формы обслуживания
4	Зона целевого назначения здания (целевого посещения объекта)	Техническое решение невозможно - организация альтернативной формы обслуживания
5	Санитарно-гигиенические помещения	Техническое решение невозможно - организация альтернативной формы обслуживания
6	Система информации на объекте (на всех зонах)	Техническое решение невозможно - организация альтернативной формы обслуживания
7	Пути движения к объекту (от остановки транспорта)	Не нуждается
8	Все зоны и участки	Не нуждается

<*> Указывается один из вариантов (видов работ): не нуждается; ремонт (текущий, капитальный); индивидуальное решение с ТСР; технические решения невозможны - организация альтернативной формы обслуживания.

4.2. Период проведения работ **При капитальном ремонте**

в рамках исполнения _____
(указывается наименование документа: программы, плана)

4.3. Ожидаемый результат (по состоянию доступности) после выполнения работ по адаптации _____

Оценка результата исполнения программы, плана (по состоянию доступности) _____

4.4. Для принятия решения требуется, не требуется (нужное подчеркнуть):

Согласование _____

Имеется заключение уполномоченной организации о состоянии доступности объекта (наименование документа и выдавшей его организации, дата), прилагается _____

4.5. Информация размещена (обновлена) на Карте доступности субъекта Российской Федерации дата _____

(наименование сайта, портала)

5. Особые отметки

Паспорт сформирован на основании:

1. Анкеты (информации об объекте) от «05» июня 2019 г. (приложение №1 к паспорту доступности объекта);

2. Акт обследования объекта № 2 от «05» июня 2019г. (приложение №2 к паспорту доступности объекта)

3. Решение Комиссии МКОУ «Иргейская СОШ» По изучению объекта и прилегающей территории от «05» июня 2019 г.

УТВЕРЖДАЮ
Директор
Т.А. Суровцева
" " _____ 2019 г.

АНКЕТА
(информация об объекте социальной инфраструктуры)
К ПАСПОРТУ ДОСТУПНОСТИ ОСИ
N 1

1. Общие сведения об объекте

- 1.1. Наименование (вид) объекта МКОУ «Иргейская СОШ»
- 1.2. Адрес объекта 665138, Иркутская область, Нижнеудинский район, село Иргей, ул. Школьная 4 тел.: 8 (39557) 70482, E – mail: irgei-school@yandex.ru
- 1.3. Сведения о размещении объекта:
- отдельно стоящее здание из 2 этажей, 1346,6 кв. м
- часть здания _____ этажей (или на _____ этаже), _____ кв. м
- 1.4. Год постройки здания 1984 г, последнего капитального ремонта 2013 г
- 1.5. Дата предстоящих плановых ремонтных работ: текущего 2015 г
капитального нет
- сведения об организации, расположенной на объекте
- 1.6. Название организации (учреждения) (полное юридическое наименование - согласно Уставу, краткое наименование) Муниципальное казенное общеобразовательное учреждение «Иргейская средняя общеобразовательная школа», МКОУ «Иргейская СОШ»
- 1.7. Юридический адрес организации (учреждения) 665138, Россия, Иркутская область, Нижнеудинский район, село Иргей, улица Школьная 4, тел.: 8 (39557) 70482, E – mail: irgei-school@yandex.ru
- 1.8. Основание для пользования объектом (оперативное управление, аренда, собственность) оперативное управление
- 1.9. Форма собственности (государственная, негосударственная) государственная
- 1.10. Территориальная принадлежность (федеральная, региональная, муниципальная) муниципальная
- 1.11. Вышестоящая организация (наименование) Управление образование администрации муниципального района муниципального образования «Нижнеудинский район»
- 1.12. Адрес вышестоящей организации, другие координаты 665106, Россия, Иркутская область, г. Нижнеудинск, ул. Ленина, 23

2. Характеристика деятельности организации на объекте

- 2.1. Сфера деятельности (здравоохранение, образование, социальная защита, физическая культура и спорт, культура, связь и информация, транспорт, жилой фонд, потребительский рынок и сфера услуг, другое) Образование
- 2.2. Виды оказываемых услуг образовательные
- 2.3. Форма оказания услуг: (на объекте, с длительным пребыванием, в т.ч. проживанием, на дому, дистанционно) 6-ти часовое дневное пребывание
- 2.4. Категории обслуживаемого населения по возрасту: (дети, взрослые трудоспособного возраста, пожилые; все возрастные категории) Дети от 2,5 до 18 лет
- 2.5. Категории обслуживаемых инвалидов: инвалиды, передвигающиеся на коляске, инвалиды с нарушениями опорно-двигательного аппарата; нарушениями зрения, нарушениями слуха, нарушениями умственного развития инвалиды с нарушениями опорно-двигательного аппарата, нарушениями умственного развития
- 2.6. Плановая мощность: посещаемость (количество обслуживаемых в день), вместимость, пропускная способность 180, 70
- 2.7. Участие в исполнении ИПР инвалида, ребенка-инвалида (да, нет) нет

3. Состояние доступности объекта для инвалидов и других маломобильных групп населения (МГН)

3.1. Путь следования к объекту пассажирским транспортом (описать маршрут движения с использованием пассажирского транспорта) отсутствует

наличие адаптированного пассажирского транспорта к объекту отсутствует

3.2. Путь к объекту от ближайшей остановки пассажирского транспорта:

3.2.1. расстояние до объекта от остановки транспорта _____ - _____ м

3.2.2. время движения (пешком) _____ - _____ мин.

3.2.3. наличие выделенного от проезжей части пешеходного пути (да, нет)

3.2.4. Перекрестки: нерегулируемые; регулируемые, со звуковой сигнализацией, таймером; нет

3.2.5. Информация на пути следования к объекту: акустическая, тактильная, визуальная; нет

3.2.6. Перепады высоты на пути: есть, нет (описать _____ нет)

Их обустройство для инвалидов на коляске: да, нет (_____ нет)

3.3. Вариант организации доступности ОСИ (формы обслуживания) <*> с учетом СП 35-101-2001

№ п/п	Категория инвалидов (вид нарушения)	Вариант организации доступности объекта
1	Все категории инвалидов и МГН	
	в том числе инвалиды:	
2	передвигающиеся на креслах-колясках	ДУ
3	с нарушениями опорно-двигательного аппарата	Б
4	с нарушениями зрения	ВНД
5	с нарушениями слуха	ВНД
6	с нарушениями умственного развития	Б

*- указывается один из вариантов: «А» (доступны специально выделенные участки), «Б» (доступность всех зон и помещений), «ДУ» (доступен условно), «ВНД» (временно недоступен)

4. Управленческое решение (предложения по адаптации основных структурных элементов объекта)

№ п/п	Основные структурно-функциональные зоны объекта	Рекомендации по адаптации объекта (вид работы) <*>
1	Территория, прилегающая к зданию (участок)	Не нуждается
2	Вход (входы) в здание	Нуждается; При текущем ремонте
3	Путь (пути) движения внутри здания (в т.ч. пути эвакуации)	Техническое решение невозможно - организация альтернативной формы обслуживания
4	Зона целевого назначения (целевого посещения объекта)	Техническое решение невозможно - организация альтернативной формы обслуживания
5	Санитарно-гигиенические помещения	Техническое решение невозможно - организация альтернативной формы обслуживания
6	Система информации на объекте (на всех зонах)	Техническое решение невозможно - организация альтернативной формы обслуживания
7	Пути движения к объекту (от остановки транспорта)	Не нуждается
8	Все зоны и участки	Не нуждается

<*> Указывается один из вариантов (видов работ): не нуждается; ремонт (текущий, капитальный); индивидуальное решение с ТСР; технические решения невозможны - организация альтернативной формы обслуживания.

Размещение информации на Карте доступности субъекта Российской Федерации согласовано _____

Суровцева Т.А. директор МКОУ «Иргейская СОШ»

(подпись, Ф.И.О., должность, координаты для связи уполномоченного представителя объекта)

УТВЕРЖДАЮ
Заместитель мэра - начальник
управления по социальной сфере
администрации муниципального
района муниципального образования
«Нижнеудинский район»
_____ А.А.Крупенев
"__" _____ 20__ г.

АКТ ОБСЛЕДОВАНИЯ
объекта социальной инфраструктуры
К ПАСПОРТУ ДОСТУПНОСТИ ОСИ
N 2

МО Нижнеудинский район
Наименование территориального
образования субъекта
Российской Федерации

"05" июня 2019 г.

1. Общие сведения об объекте

- 1.1. Наименование (вид) объекта МКОУ «Иргейская СОШ»
1.2. Адрес объекта 665138 Иркутская область, Нижнеудинский район, с.Иргей,
ул.Школьная, 4 8 (39557) 70482, E – mail: irgei-school@yandex.ru
1.3. Сведения о размещении объекта
- отдельно стоящее здание 2 этажей, 1346,6 кв. м
- часть здания _____ этажей (или на _____ этаже), _____ кв. м
- наличие прилегающего земельного участка (да, нет); 15576 кв. м
1.4. Год постройки здания 1984, последнего капитального ремонта 2013г.
1.5. Дата предстоящих плановых ремонтных работ: текущего 2019г.,
капитального нет
1.6. Название организации (учреждения) (полное юридическое наименование -
согласно Уставу, краткое наименование) Муниципальное казенное общеобразовательное
учреждение «Иргейская средняя общеобразовательная школа», МКОУ «Иргейская СОШ»
1.7. Юридический адрес организации (учреждения) 665138, Россия, Иркутская область,
Нижнеудинский район, село Иргей, улица Школьная 4, тел.: 8 (39557) 70482,
E – mail: irgei-school@yandex.ru

2. Характеристика деятельности организации на объекте

Дополнительная информация МКОУ «Иргейская СОШ» реализует
общеобразовательные программы дошкольного общего, начального общего образования,
основного общего образования, среднего общего образования

3. Состояние доступности объекта

- 3.1. Путь следования к объекту пассажирским транспортом
(описать маршрут движения с использованием пассажирского транспорта)
отсутствует
наличие адаптированного пассажирского транспорта к объекту
отсутствует
3.2. Путь к объекту от ближайшей остановки пассажирского транспорта:
3.2.1. расстояние до объекта от остановки транспорта _____ м
3.2.2. время движения (пешком) _____ мин.
3.2.3. наличие выделенного от проезжей части пешеходного пути (да, нет)
3.2.4. Перекрестки: нерегулируемые; регулируемые, со звуковой сигнализацией,
таймером; нет

3.2.5. Информация на пути следования к объекту: акустическая, тактильная, визуальная; нет

3.2.6. Перепады высоты на пути: есть, нет (описать нет)

Их обустройство для инвалидов на коляске: да, нет (нет)

3.3. Организация доступности объекта для инвалидов - форма обслуживания

№ п/п	Категория инвалидов (вид нарушения)	Вариант организации доступности объекта (формы обслуживания) <*>
1	Все категории инвалидов и МГН в том числе инвалиды:	
2	передвигающиеся на креслах-колясках	ДУ
3	с нарушениями опорно-двигательного аппарата	Б
4	с нарушениями зрения	ВНД
5	с нарушениями слуха	ВНД
6	с нарушениями умственного развития	Б

- указывается один из вариантов: «А» (доступны специально выделенные участки), «Б» (доступность всех зон и помещений), «ДУ» (доступен условно), «ВНД»(временно недоступен)

3.4. Состояние доступности основных структурно-функциональных зон

№ п/п	Основные структурно-функциональные зоны	Состояние доступности, в том числе для основных категорий инвалидов <*>	Приложение	
			№ на плане	№ фото
1	Территория, прилегающая к зданию (участок)	ДП-В	-	№1 (А, Б)
2	Вход (входы) в здание	ДП-В	-	№2 (А, Б)
3	Путь (пути) движения внутри здания (в т.ч. пути эвакуации)	ДП-В	-	№3 (А, Б, В, Г, Д)
4	Зона целевого назначения здания (целевого посещения объекта)	ДП-В	-	№6,7 (А,Б)
5	Санитарно-гигиенические помещения	ДП-В	-	№8 (А,Б)
6	Система информации и связи (на всех зонах)	ДП-В	-	-
7	Пути движения к объекту (от остановки транспорта)	-	-	-

<*> Указывается: ДП-В - доступно полностью всем; ДП-И (К, О, С, Г, У)

- доступно полностью избирательно (указать категории инвалидов); ДЧ-В - доступно частично всем; ДЧ-И (К, О, С, Г, У) - доступно частично избирательно (указать категории инвалидов); ДУ - доступно условно, ВНД - недоступно.

3.5. ИТОГОВОЕ ЗАКЛЮЧЕНИЕ о состоянии доступности ОСИ:

Путь (пути) движения внутри здания (в т.ч. пути эвакуации); Зона целевого назначения здания (целевого посещения объекта); Санитарно-гигиенические помещения - доступны полностью всем.

4. Управленческое решение (проект)

4.1. Рекомендации по адаптации основных структурных элементов объекта:

№ п/п	Основные структурно-функциональные зоны объекта	Рекомендации по адаптации объекта (вид работы) <*>
1	Территория, прилегающая к зданию (участок)	Не нуждается
2	Вход (входы) в здание	Нуждается при текущем ремонте
3	Путь (пути) движения внутри здания (в т.ч. пути эвакуации)	Технические решения невозможны – организация альтернативной формы обслуживания
4	Зона целевого назначения здания (целевого посещения объекта)	Технические решения невозможны – организация альтернативной формы обслуживания
5	Санитарно-гигиенические помещения	Технические решения невозможны – организация альтернативной формы обслуживания
6	Система информации на объекте (на всех зонах)	Технические решения невозможны – организация альтернативной формы обслуживания
7	Пути движения к объекту (от остановки транспорта)	Не нуждается
8	Все зоны и участки	Не нуждается

<*> Указывается один из вариантов (видов работ): не нуждается; ремонт (текущий, капитальный); индивидуальное решение с ТСР; технические решения невозможны - организация альтернативной формы обслуживания.

4.2. Период проведения работ при капитальном ремонте
в рамках исполнения _____

(указывается наименование документа: программы, плана)

4.3. Ожидаемый результат (по состоянию доступности) после выполнения работ по адаптации Доступность для МГН и инвалидов
Оценка результата исполнения программы, плана (по состоянию доступности)

4.4. Для принятия решения требуется, не требуется (нужное подчеркнуть):

4.4.1. согласование на Комиссии _____

(наименование Комиссии по координации деятельности в сфере обеспечения доступной среды жизнедеятельности для инвалидов и других МГН)

4.4.2. согласование работ с надзорными органами (в сфере проектирования и строительства, архитектуры, охраны памятников, другое - указать)

4.4.3. техническая экспертиза; разработка проектно-сметной документации;

4.4.4. согласование с вышестоящей организацией (собственником объекта);

4.4.5. согласование с общественными организациями инвалидов _____;

4.4.6. другое _____.

Имеется заключение уполномоченной организации о состоянии доступности объекта (наименование документа и выдавшей его организации, дата), прилагается

4.7. Информация может быть размещена (обновлена) на Карте доступности субъекта Российской Федерации _____

(наименование сайта, портала)

5. Особые отметки

ПРИЛОЖЕНИЯ:

Результаты обследования:

- | | | | |
|--|----|----------|----|
| 1. Территории, прилегающей к объекту | на | <u>1</u> | л. |
| 2. Входа (входов) в здание | на | <u>1</u> | л. |
| 3. Путей движения в здании | на | <u>1</u> | л. |
| 4. Зоны целевого назначения объекта | на | <u>3</u> | л. |
| 5. Санитарно-гигиенических помещений | на | <u>1</u> | л. |
| 6. Системы информации (и связи) на объекте | на | <u>2</u> | л. |

Результаты фотофиксации на объекте МКОУ «Иргейская СОШ» на 9 л.

Поэтажные планы, паспорт БТИ 38:11:000000:0000:25:228:001:010029690 на 16 л.

Другое (в том числе дополнительная информация о путях движения к объекту)

Схема маршрута подвоза учащихся из д. Виленск и д. Марга в МКОУ «Иргейская СОШ»

Состав комиссии
по обследованию объектов, находящихся в муниципальной собственности, на
соответствие требованиям доступности для инвалидов
и других маломобильных групп населения

Председатель комиссии:

должность	Ф.И.О	подпись
-----------	-------	---------

Члены комиссии:

должность	Ф.И.О	подпись
-----------	-------	---------

должность	Ф.И.О	подпись
-----------	-------	---------

должность	Ф.И.О	подпись
-----------	-------	---------

должность	Ф.И.О	подпись
-----------	-------	---------

должность	Ф.И.О	подпись
-----------	-------	---------

Представители ГОО общества инвалидов:

должность	Ф.И.О	подпись
-----------	-------	---------

должность	Ф.И.О	подпись
-----------	-------	---------

должность	Ф.И.О	подпись
-----------	-------	---------

Руководитель

рабочей группы образовательной организации Директор Суровцева Т.А. _____
(Должность, Ф.И.О.) (Подпись)

Члены рабочей группы Заместитель директора Гамбалева О.М. _____
(Должность, Ф.И.О.) (Подпись)

Заместитель директора Гореликова М.А. _____
(Должность, Ф.И.О.) (Подпись)

Заведующая хозяйством Долгалева Т.В. _____
(Должность, Ф.И.О.) (Подпись)

Управленческое решение согласовано " __ " _____ 20__ г.
(протокол N _____)

Комиссией (название) _____.

I. Результаты обследования:

1. Территории, прилегающей к зданию (участка)

МКОУ «Иргейская СОШ»

665138 Иркутская область, Нижнеудинский район, с.Иргей, ул.Школьная 4

(Наименование объекта, адрес)

N п/п	Наименование функционально-планировочного элемента	Наличие элемента			Выявленные нарушения и замечания		Работы по адаптации объектов	
		есть/нет	N на плане	N фото	Содержание	Значимо для инвалида (категория)	Содержание	Виды работ
1.1	Вход (входы) на территорию	есть	-	№4 (А, Б)	нет	О, У	нет	нет
1.2	Путь (пути) движения на территории	есть	-	№1 (А, Б)	нет	О, У	нет	нет
1.3	Лестница (наружная)	нет	-	-	-	-	-	-
1.4	Пандус (наружный)	есть	-	№2 (А)		О, У		
1.5	Автостоянка и парковка	нет	-	-	-	-	-	-
	ОБЩИЕ требования к зоне							

II. Заключение по зоне:

Наименование структурно-функциональной зоны	Состояние доступности <*> (к пункту 3.4 Акта обследования ОСИ)	Приложение		Рекомендации по адаптации (вид работы) <***> к пункту 4.1 Акта обследования ОСИ
		N на плане	N фото	
Территория прилегающая к объекту (участку)	ДП-В (О, У)	-	№1 (А)	Не нуждается

<*> Указывается: ДП-В - доступно полностью всем; ДП-И (К, О, С, Г, У) - доступно полностью избирательно (указать категории инвалидов); ДЧ-В - доступно частично всем; ДЧ-И (К, О, С, Г, У) - доступно частично избирательно (указать категории инвалидов); ДУ - доступно условно, ВНД - недоступно.

<***> Указывается один из вариантов: не нуждается; ремонт (текущий, капитальный); индивидуальное решение с ТСР; технические решения невозможны - организация альтернативной формы обслуживания.

Комментарий к заключению: Территория, прилегающая к объекту (участка) не нуждается в альтернативном решении.

I. Результаты обследования:

2. Входа (входов) в здание

МКОУ «Иргейская СОШ»

665138 Иркутская область, Нижнеудинский район, с.Иргей, ул.Школьная 4

(Наименование объекта, адрес)

N п/п	Наименование функционально-планировочного элемента	Наличие элемента			Выявленные нарушения и замечания		Работы по адаптации объектов	
		есть/нет	N на плане	N фото	Содержание	Значимо для инвалида (категория)	Содержание	Виды работ
2.1	Лестница (наружная)	нет	-	-	-	-	-	-
2.2	Пандус (наружный)	есть	-	№2 (А)	нет		нет	нет
2.3	Входная площадка (перед дверью)	есть		№2 (Б)	нет		нет	нет
2.4	Дверь (входная)	есть		№2 (Б)	нет		нет	нет
2.5	Тамбур	есть		№5	нет		нет	нет
	ОБЩИЕ требования к зоне							

II. Заключение по зоне:

Наименование структурно-функциональной зоны	Состояние доступности <*> (к пункту 3.4 Акта обследования ОСИ)	Приложение		Рекомендации по адаптации (вид работы) <***> к пункту 4.1 Акта обследования ОСИ
		N на плане	N фото	
Вход в объект	ДП-В (О,У)	-	№2 (Б)	Не нуждается

<*> Указывается: ДП-В - доступно полностью всем; ДП-И (К, О, С, Г, У) - доступно полностью избирательно (указать категории инвалидов); ДЧ-В - доступно частично всем; ДЧ-И (К, О, С, Г, У) - доступно частично избирательно (указать категории инвалидов); ДУ - доступно условно, ВНД - недоступно.

<***> Указывается один из вариантов: не нуждается; ремонт (текущий, капитальный); индивидуальное решение с ТСР; технические решения невозможны - организация альтернативной формы обслуживания.

Комментарий к заключению: Входа (входов) в объект - не нуждается в альтернативном решении.

I. Результаты обследования:

3. Пути (путей) движения внутри здания (в т.ч. путей эвакуации)

МКОУ «Иргейская СОШ»

665138 Иркутская область, Нижнеудинский район, с.Иргей, ул.Школьная 4

(Наименование объекта, адрес)

N п/п	Наименование функционально-планировочного элемента	Наличие элемента			Выявленные нарушения и замечания		Работы по адаптации объектов	
		есть/ нет	N на плане	N фот о	Содер- жание	Значимо для инва- лида (ка- тегория)	Содер- жание	Виды работ
3.1	Коридор (вестибюль, зона ожидания, галерея, балкон)	есть	-	№3 (А)	нет	нет	нет	нет
3.2	Лестница (внутри здания)	есть	-	№3 (В)	нет	нет	нет	нет
3.3	Пандус (внутри здания)	нет	-	-	нет	нет	нет	нет
3.4	Лифт пассажирский (или подъемник)	нет	-	-	нет	нет	нет	нет
3.5	Дверь	есть	-	-	нет	нет	нет	нет
3.6	Пути эвакуации (в т.ч. зоны безопасности)	есть	-	№3 (Д)	нет	нет	нет	нет
	ОБЩИЕ требования к зоне							

II. Заключение по зоне:

Наименование структурно-функциональной зоны	Состояние доступности <*> (к пункту 3.4 Акта обследования ОСИ)	Приложение		Рекомендации по адаптации (вид работы) <***> к пункту 4.1 Акта обследования ОСИ
		N на плане	N фото	
Путь движения внутри объекта (в т.ч. пути эвакуации)	ДП-В (О, У)	-	№3 (А, Б, В, Г, Д)	Технические решения невозможны – организация альтернативной формы обслуживания

<*> Указывается: ДП-В - доступно полностью всем; ДП-И (К, О, С, Г, У) - доступно полностью избирательно (указать категории инвалидов); ДЧ-В - доступно частично всем; ДЧ-И (К, О, С, Г, У) - доступно частично избирательно (указать категории инвалидов); ДУ - доступно условно, ВНД - недоступно.

<***> Указывается один из вариантов: не нуждается; ремонт (текущий, капитальный); индивидуальное решение с ТСР; технические решения невозможны - организация альтернативной формы обслуживания.

Комментарий к заключению: Технические решения невозможны – организация альтернативной формы обслуживания

I. Результаты обследования:

4. Зоны целевого назначения здания
(целевого посещения объекта)

Вариант I - зона обслуживания инвалидов

МКОУ «Иргейская СОШ»

665138, Иркутская область, Нижнеудинский район, с.Иргей, ул.Школьная 4

(Наименование объекта, адрес)

N п/п	Наименование функционально-планировочного элемента	Наличие элемента			Выявленные нарушения и замечания		Работы по адаптации объектов	
		есть/нет	N на плане	N фото	Содержание	Значимо для инвалида (категория)	Содержание	Виды работ
4.1	Кабинетная форма обслуживания	есть	-	№6 (А, Б)	нет	О, У	нет	нет
4.2	Зальная форма обслуживания	есть	-	№7	нет	О, У	нет	нет
4.3	Прилавочная форма обслуживания	нет	-	-	-	-	-	-
4.4	Форма обслуживания с перемещением по маршруту	нет	-	-	-	-	-	-
4.5	Кабина индивидуального обслуживания	нет	-	-	-	-	-	-
	ОБЩИЕ требования к зоне							

II. Заключение по зоне:

Наименование структурно-функциональной зоны	Состояние доступности <*> (к пункту 3.4 Акта обследования ОСИ)	Приложение		Рекомендации по адаптации (вид работы) <***> к пункту 4.1 Акта обследования ОСИ
		N на плане	N фото	
Вариант I – зона обслуживания инвалидов	ДП-В (О,У)	-	-	Технические решения невозможны – организация альтернативной формы обслуживания

<*> Указывается: ДП-В - доступно полностью всем; ДП-И (К, О, С, Г, У) - доступно полностью избирательно (указать категории инвалидов); ДЧ-В - доступно частично всем; ДЧ-И (К, О, С, Г, У) - доступно частично избирательно (указать категории инвалидов); ДУ - доступно условно, ВНД - недоступно.

<***> Указывается один из вариантов: не нуждается; ремонт (текущий, капитальный); индивидуальное решение с ТСР; технические решения невозможны - организация альтернативной формы обслуживания.

Комментарий к заключению: Технические решения невозможны – организация альтернативной формы обслуживания.

I. Результаты обследования:

4. Зоны целевого назначения здания
(целевого посещения объекта)

Вариант II - места приложения труда

Наименование функционально-планировочного элемента	Наличие элемента			Выявленные нарушения и замечания		Работы по адаптации объектов	
	есть/нет	№ на плане	№ фото	Содержание	Значимо для инвалида (категория)	Содержание	Виды работ
Место приложения труда	нет	-	-	-	-	-	-

II. Заключение по зоне:

Наименование структурно-функциональной зоны	Состояние доступности <*> (к пункту 3.4 Акта обследования ОСИ)	Приложение		Рекомендации по адаптации (вид работы) <***> к пункту 4.1 Акта обследования ОСИ
		№ на плане	№ фото	
Зоны целевого назначения объекта (целевого посещения объекта) Вариант II – места приложения труда	нет	-	-	-

<*> Указывается: ДП-В - доступно полностью всем; ДП-И (К, О, С, Г, У) - доступно полностью избирательно (указать категории инвалидов); ДЧ-В - доступно частично всем; ДЧ-И (К, О, С, Г, У) - доступно частично избирательно (указать категории инвалидов); ДУ - доступно условно, ВНД - недоступно.

<***> Указывается один из вариантов: не нуждается; ремонт (текущий, капитальный); индивидуальное решение с ТСР; технические решения невозможны - организация альтернативной формы обслуживания.

Комментарий к заключению: Места приложения труда не предусмотрены

I. Результаты обследования:

4. Зоны целевого назначения здания
(целевого посещения объекта)

Вариант III - жилые помещения

Наименование функционально-планировочного элемента	Наличие элемента			Выявленные нарушения и замечания		Работы по адаптации объектов	
	есть/нет	№ на плане	№ фото	Содержание	Значимо для инвалида (категория)	Содержание	Виды работ
Жилые помещения	нет	-	-	-	-	-	-

II. Заключение по зоне:

Наименование структурно-функциональной зоны	Состояние доступности <*> (к пункту 3.4 Акта обследования ОСИ)	Приложение		Рекомендации по адаптации (вид работы) <***> к пункту 4.1 Акта обследования ОСИ
		№ на плане	№ фото	
Зоны целевого назначения объекта (целевого посещения объекта) Вариант III – жилые помещения	нет	-	-	-

<*> Указывается: ДП-В - доступно полностью всем; ДП-И (К, О, С, Г, У) - доступно полностью избирательно (указать категории инвалидов); ДЧ-В - доступно частично всем; ДЧ-И (К, О, С, Г, У) - доступно частично избирательно (указать категории инвалидов); ДУ - доступно условно, ВНД - недоступно.

<***> Указывается один из вариантов: не нуждается; ремонт (текущий, капитальный); индивидуальное решение с ТСР; технические решения невозможны - организация альтернативной формы обслуживания.

Комментарий к заключению: Жилые помещения не предусмотрены

I. Результаты обследования:

5. Санитарно-гигиенических помещений

МКОУ «Иргейская СОШ»

665138, Иркутская область, Нижнеудинский район, с. Иргей, ул. Школьная, 4

(Наименование объекта, адрес)

N п/п	Наименование функционально-планировочного элемента	Наличие элемента			Выявленные нарушения и замечания		Работы по адаптации объектов	
		есть/нет	N на плане	N фото	Содержание	Значимо для инвалида (категория)	Содержание	Виды работ
5.1	Туалетная комната	есть	-	-	-	О, У		Технические решения невозможны организация альтернативной формы обслуживания
5.2	Душевая/ванная комната	нет	-	-	-	-	-	Технические решения невозможны организация альтернативной формы обслуживания
5.3	Бытовая комната (гардеробная)	есть	-	-	-	О, У	-	-
	ОБЩИЕ требования к зоне							

II. Заключение по зоне:

Наименование структурно-функциональной зоны	Состояние доступности <*> (к пункту 3.4 Акта обследования ОСИ)	Приложение		Рекомендации по адаптации (вид работы) <***> к пункту 4.1 Акта обследования ОСИ
		N на плане	N фото	
Санитарно-гигиенических помещений	ДП-В - доступно полностью всем	-	№8 (А, Б, В, Г, Д)	Технические решения невозможны – организация альтернативной формы обслуживания

<*> Указывается: ДП-В - доступно полностью всем; ДП-И (К, О, С, Г, У) - доступно полностью избирательно (указать категории инвалидов); ДЧ-В - доступно частично всем; ДЧ-И (К, О, С, Г, У) - доступно частично избирательно (указать категории инвалидов); ДУ - доступно условно, ВНД - недоступно.

<***> Указывается один из вариантов: не нуждается; ремонт (текущий, капитальный); индивидуальное решение с ТСР; технические решения невозможны - организация альтернативной формы обслуживания.

Комментарий к заключению: Технические решения невозможны – организация альтернативной формы обслуживания.

I. Результаты обследования:

6. Системы информации на объекте

МКОУ «Иргейская СОШ»

665138, Иркутская область, Нижнеудинский район, с. Иргей, ул. Школьная, 4

(Наименование объекта, адрес)

N п/п	Наименование функционально-планировочного элемента	Наличие элемента			Выявленные нарушения и замечания		Работы по адаптации объектов	
		есть/ нет	N на план е	N фото	Содер- - жание	Значим о для инва- лида (ка- тегория)	Содер- - жание	Виды работ
6.1	Визуальные средства	есть	-	-	-	О,У	Технические решения невозможны – организация альтернативной формы обслуживания	-
6.2	Акустические средства	есть	-	-	-	О,У	Технические решения невозможны – организация альтернативной формы обслуживания	-
6.3	Тактильные средства	есть	-	-	-	О,У	Технические решения невозможны – организация альтернативной формы обслуживания	-
	ОБЩИЕ требования к зоне							

II. Заключение по зоне:

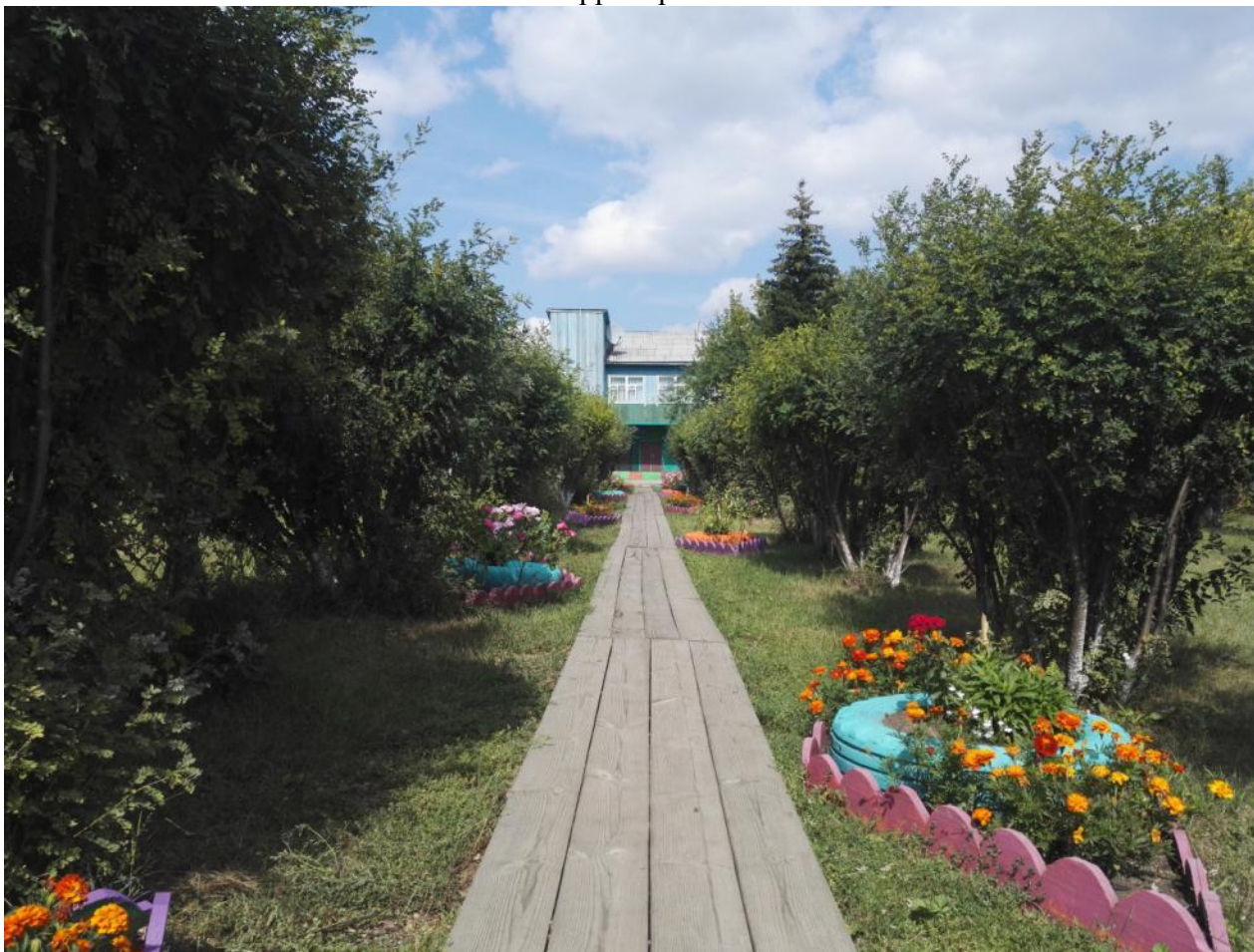
Наименование структурно-функциональной зоны	Состояние доступности <*> (к пункту 3.4 Акта обследования ОСИ)	Приложение		Рекомендации по адаптации (вид работы) <***> к пункту 4.1 Акта обследования ОСИ
		№ на плане	№ фото	
Системы информации на объекте	ДП-В - доступно полностью всем	-	-	Технические решения невозможны – организация альтернативной формы обслуживания

 <*> Указывается: ДП-В - доступно полностью всем; ДП-И (К, О, С, Г, У) - доступно полностью избирательно (указать категории инвалидов); ДЧ-В - доступно частично всем; ДЧ-И (К, О, С, Г, У) - доступно частично избирательно (указать категории инвалидов); ДУ - доступно условно, ВНД - недоступно.

<***> Указывается один из вариантов: не нуждается; ремонт (текущий, капитальный); индивидуальное решение с ТСР; технические решения невозможны - организация альтернативной формы обслуживания.

Комментарий к заключению: Технические решения невозможны – организация альтернативной формы обслуживания.

№1 (А) – Территория, прилегающая к зданию (участок), путь (пути) движения на территории



№1 (Б) - Территория, прилегающая к зданию (участок), путь (пути) движения на территории



№2 (А) - Вход (входы) в здание, пандус (наружный)



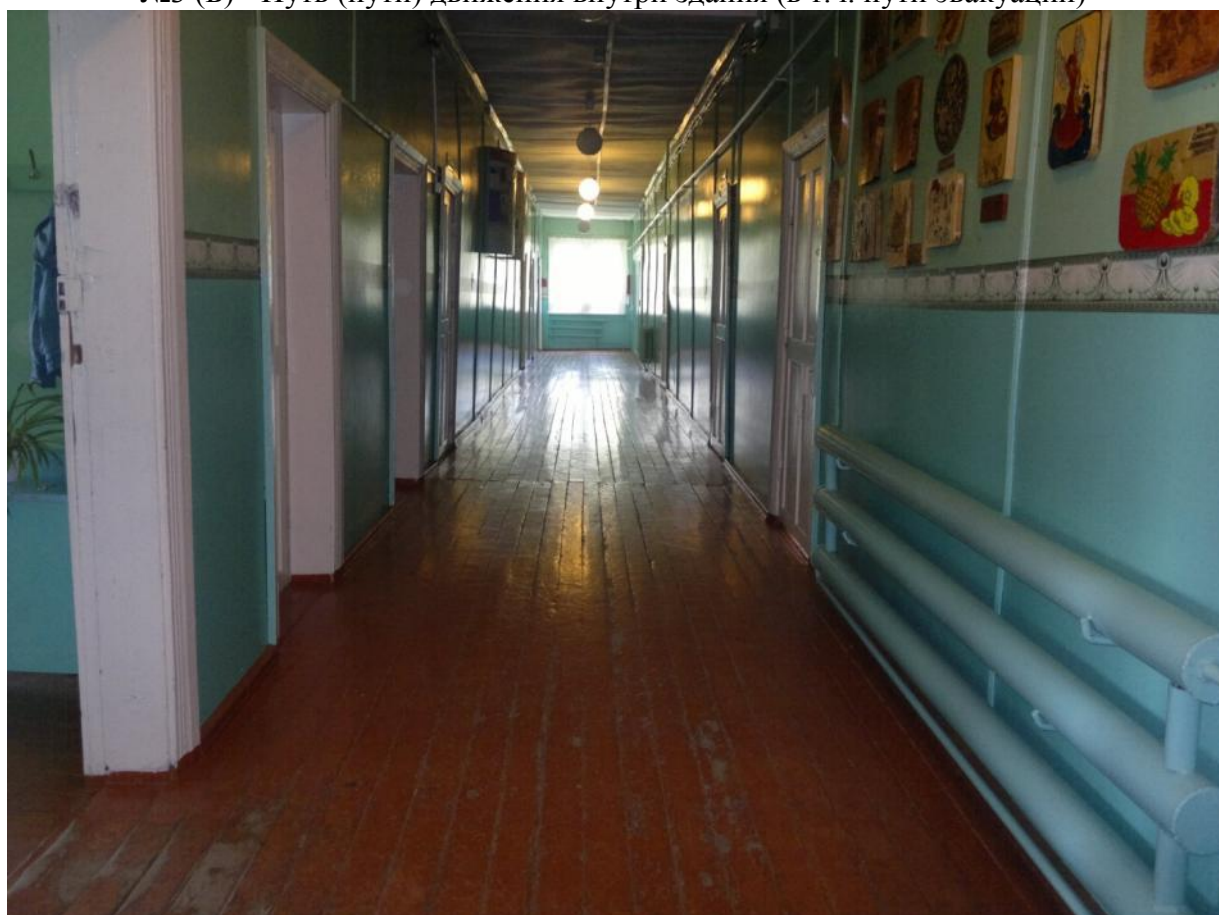
№2 (Б) - Вход (входы) в здание, входная площадка (перед дверью), дверь (входная)



№3 (А) - Путь (пути) движения внутри здания (в т.ч. пути эвакуации), коридор (вестибюль, зона ожидания)



№3 (Б) - Путь (пути) движения внутри здания (в т.ч. пути эвакуации)



№3 (В) - Путь (пути) движения внутри здания (в т.ч. пути эвакуации), лестница (внутри здания)



№3 (Г) - Путь (пути) движения внутри здания (в т.ч. пути эвакуации)



№3 (Д) - Путь (пути) движения внутри здания, пути эвакуации (в т.ч. зоны безопасности)



№4 (А) – Вход, Входы на территорию. Центральная калитка



№4 (А) – Вход, Входы на территорию. Ворота центральные



№5 – Тамбур



№6 (А, Б) - Кабинетная форма обслуживания



№7 - Зальная форма обслуживания (Спортивный зал)



№8 - Санитарно-гигиенические помещения (Туалетная комната)

